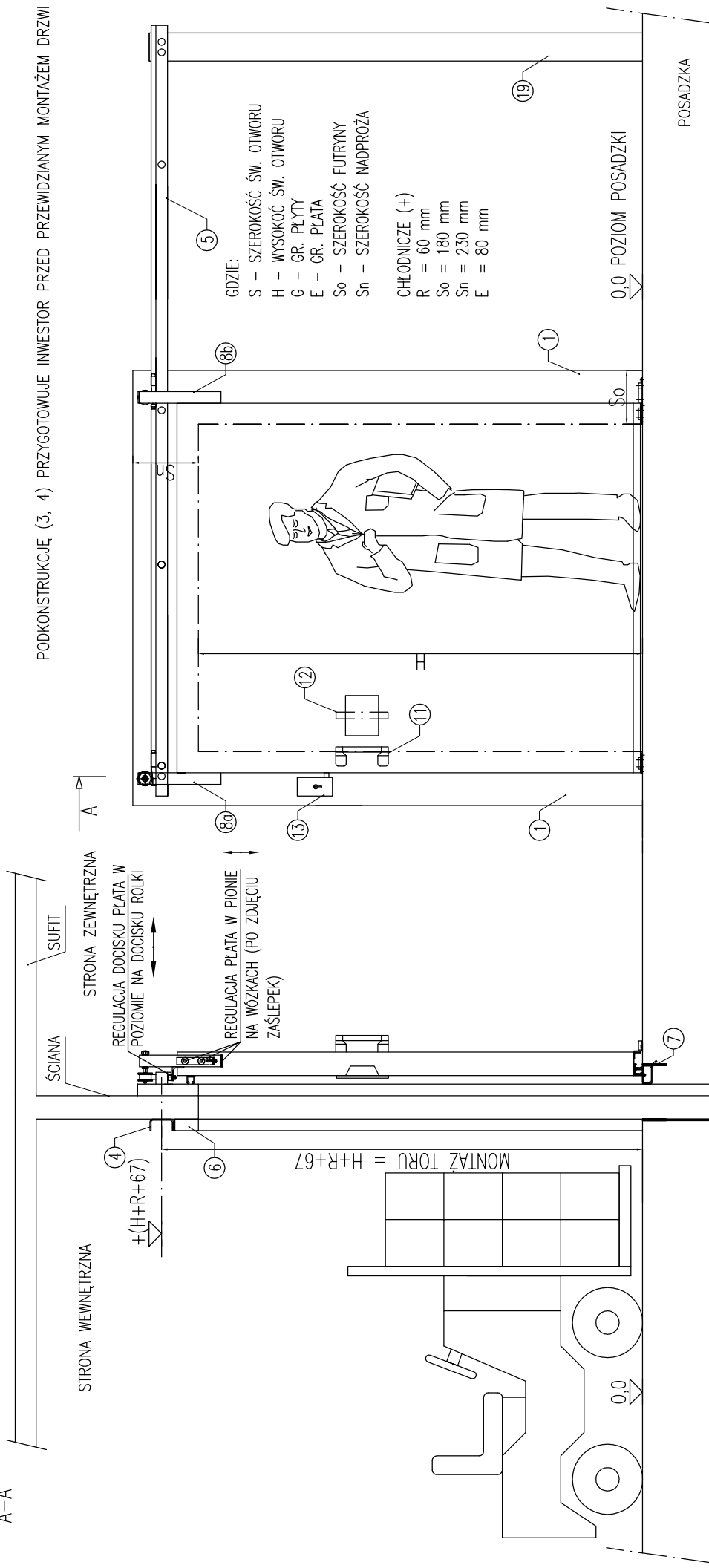


A-A

PODKONSTRUKCJĘ (3, 4) PRZYGOTOWUJE INWESTOR PRZED PRZEWIDZIANYM MONTAŻEM DRZWI



GDZIE:

S – SZEROKOŚĆ ŚW. OTWORU

H – WYSOKOŚĆ ŚW. OTWORU

G – GR. PŁYTY

E – GR. PŁATA

So – SZEROKOŚĆ FUTRYNY

Sn – SZEROKOŚĆ NADPROŻA

CHŁODNICZE (+)

R = 60 mm

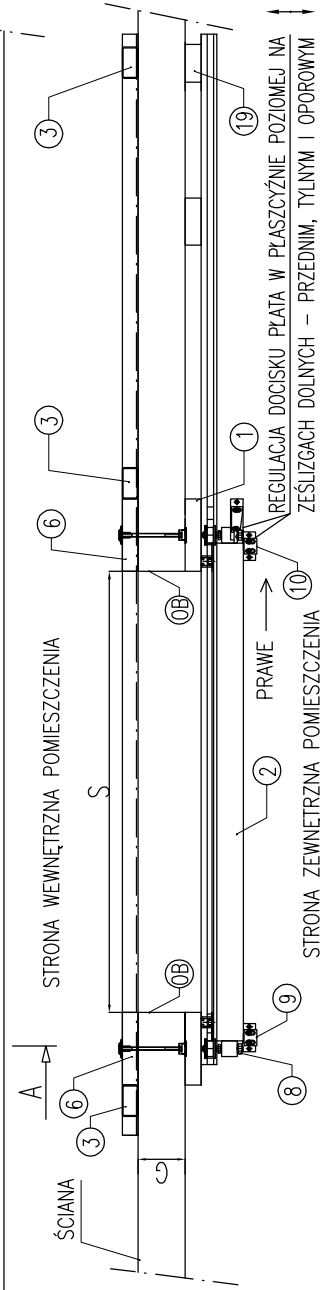
So = 180 mm

Sn = 230 mm

E = 80 mm

OPIS:

- 1 – FUTRYNA ZEWNĘTRZNA
- 2 – PŁAT
- 3 – PODPORA – PROFIL 100X50X5 (ZABEZPIECZONY ANTYKOROZYJNIE)
- 4 – RYGIEL – PROFIL ZAMKNIĘTY LUB CEOWNIK 100X50X5 (ZABEZPIECZONY ANTYKOROZYJNIE) WYKONAĆ NA DŁUGOŚCI MINIMUM DŁUGOŚCI TORU (LT)+295
- 5 – TOR JEZDNY, NIERDZEWNY
- 6 – FUTRYNA WEWNĘTRZNA (OPCJA)
- 7 – PRÓG DRZWI MROŹNICZYCH (OPCJA)
- 8a – WÓZEK TORU – PRAWY
- 8b – WÓZEK TORU – LEWY
- 9 – ZEŚLIG DOLNY PRZEDNI
- 10 – ZEŚLIG DOLNY TYLNY
- 11 – POCHWYT ZEWNĘTRZNY
- 12 – POCHWYT WEWNĘTRZNY
- 13 – ZAMEK
- 19 – III NOGA (OPCJA)
- OB – OBRÓBKA



COLDOR SP. Z O.O.

 UL. MODRZEWIOWA 52, JANÓWEK
 05-555 TARCZYN, POLAND

DATA / DATE

NR RYSUNKU / DRAWING NO

03 01 2011 DPCH080-003-10-0001

PLIK / FILE

PRZESUWNE_KAT2010.DWG

NAZWA / NAME

GŁÓWNE PODZESPOŁY DRZWI PRZESUWNYCH CHŁODNICZYCH

RĘCZNYCH

DRZWI PRAWY

WYMIAR / DIMENSION

S x H